



ตารางแสดง จำนวนและอัตราป่วยด้วยโรคที่ต้องเฝ้าระวังทางระบาดวิทยา  
ระหว่างวันที่ 1 มกราคม 2561 - 25 ธันวาคม 2561 อำเภอสรีนคร จ.สุโขทัย จำแนกรายตำบล



ชื่อโรค	รวมอำเภอสรีนคร		ค่ามัธยฐาน (56-60)	ศรีนคร		นครเดิฐ		น้ำขุม		คลองมะพลับ		หนองบัว	
	จำนวน (คน)	อัตรา/แสน		จำนวน (คน)	อัตรา/แสน	จำนวน (คน)	อัตรา/แสน	จำนวน (คน)	อัตรา/แสน	จำนวน (คน)	อัตรา/แสน	จำนวน (คน)	อัตรา/แสน
อุจจาระร่วง	278	1056.35	1787.60	73	1163.90	49	894.98	49	900.74	74	1271.31	33	1081.61
ไข้หวัดใหญ่	111	421.78	353.30	42	669.64	18	328.77	21	386.03	18	269.10	12	393.31
ปอดบวม	107	406.58	233.30	19	302.93	25	456.62	22	404.41	23	378.35	18	589.97
มือ เท้า ปาก	41	155.73	184.40	11	175.38	6	109.59	6	110.29	11	180.95	6	196.66
อาหารเป็นพิษ	27	102.60	139.10	5	79.72	5	91.32	7	128.68	5	82.25	5	163.88
ตาแดง	11	41.80	139.10	2	31.89	1	18.26	2	36.76	4	65.80	1	32.78
สุกใส	10	38.00	56.80	3	47.83	1	18.26	4	73.53	1	16.45	1	32.78
ไข้เลือดออก (รวม)	7	26.60	161.80	1	15.94	1	18.26	1	18.26	3	49.35	1	32.78
โรคติดต่อทาง เพศสัมพันธ์ (รวม)	4	15.20		1	15.94	2	36.53	0	0	0	0	1	32.78
ตับอักเสบ บี	1	3.80	3.80	0	0	0	0	1	18.38	0	0	0	0

จากตารางพบว่า จำนวนและอัตราป่วยด้วยโรคที่ต้องเฝ้าระวังทางระบาดวิทยามากที่สุดปี 2561 คือ โรคอุจจาระร่วง จำนวนผู้ป่วยเท่ากับ 278 ราย อัตราป่วยเท่ากับ 1056.35 ต่อประชากรแสนคน แสดงให้เห็นว่าโรคอุจจาระร่วงยังคงเป็นปัญหาที่สำคัญเกี่ยวกับโรคที่ต้องเฝ้าระวังทางระบาดวิทยามากที่สุด รองลงมาคือโรคไข้หวัดใหญ่ จำนวนผู้ป่วยเท่ากับ 111 ราย อัตราป่วยเท่ากับ 421.78 ต่อประชากรแสนคน และโรคปอดบวม จำนวนผู้ป่วยเท่ากับ 107 ราย อัตราป่วย 406.58 ต่อประชากรแสนคนตามลำดับ

และพบว่าตำบลที่มีอัตราผู้ป่วยโรคอุจจาระร่วงมากที่สุดคือ ตำบลคลองมะพลับ อัตราป่วยเท่ากับ 1271.31 ต่อประชากรแสนคน รองลงมาคือ ตำบลศรีนคร อัตราป่วยเท่ากับ 1163.90 ต่อประชากรแสนคน และตำบลหนองบัว อัตราป่วยเท่ากับ 1081.61 ต่อประชากรแสนคน ตามลำดับ



ตารางแสดง จำนวนและอัตราป่วยด้วยโรคที่ต้องเฝ้าระวังทางระบาดวิทยา  
ระหว่างวันที่ 1 ธันวาคม - 25 ธันวาคม 2559 อำเภอศรีนคร จ.สุโขทัย จำแนกรายตำบล



ชื่อโรค	รวมอำเภอศรีนคร		ศรีนคร		นครเดิฐ		น้ำชุม		คลองมะพลับ		หนองบัว	
	จำนวน(คน)	อัตรา/แสน	จำนวน(คน)	อัตรา/แสน	จำนวน(คน)	อัตรา/แสน	จำนวน(คน)	อัตรา/แสน	จำนวน(คน)	อัตรา/แสน	จำนวน(คน)	อัตรา/แสน
อุจจาระร่วง	35	131.95	11	172.01	6	109.21	9	163.87	5	82.02	4	131.23
ปอดบวม	10	37.70	1	15.64	4	72.81	1	18.21	2	32.81	2	65.62
ไข้หวัดใหญ่	3	11.31	1	15.64	-	-	2	36.42	-	-	-	-
อาหารเป็นพิษ	3	11.31	1	15.64	-	-	-	-	2	32.81	-	-
โรคติดต่อทางเพศสัมพันธ์รวม	1	3.77	-	-	-	-	-	-	1	16.40	-	-
ไข้เลือดออกกรม	1	3.77	-	-	-	-	1	18.21	-	-	-	-

จากตารางพบว่า จำนวนและอัตราป่วยด้วยโรคที่ต้องเฝ้าระวังทางระบาดวิทยามากที่สุดประจำเดือนธันวาคมคือ โรคอุจจาระร่วง จำนวนผู้ป่วยเท่ากับ 35 รายอัตราป่วย 131.95 ต่อประชากรแสนคน แสดงให้เห็นว่าโรคอุจจาระร่วงยังคงเป็นปัญหาที่สำคัญเกี่ยวกับโรคที่ต้องเฝ้าระวังทางระบาดวิทยามากที่สุดของเดือนธันวาคม รองลงมาคือโรคปอดบวม จำนวนผู้ป่วยเท่ากับ 10 ราย อัตราป่วยเท่ากับ 37.70 ต่อประชากรแสนคน และโรคไข้หวัดใหญ่ โรคอาหารเป็นพิษ อย่างละจำนวนผู้ป่วยเท่ากับ 3 ราย อัตราป่วยเท่ากับ 11.31 ต่อประชากรแสนคนตามลำดับ

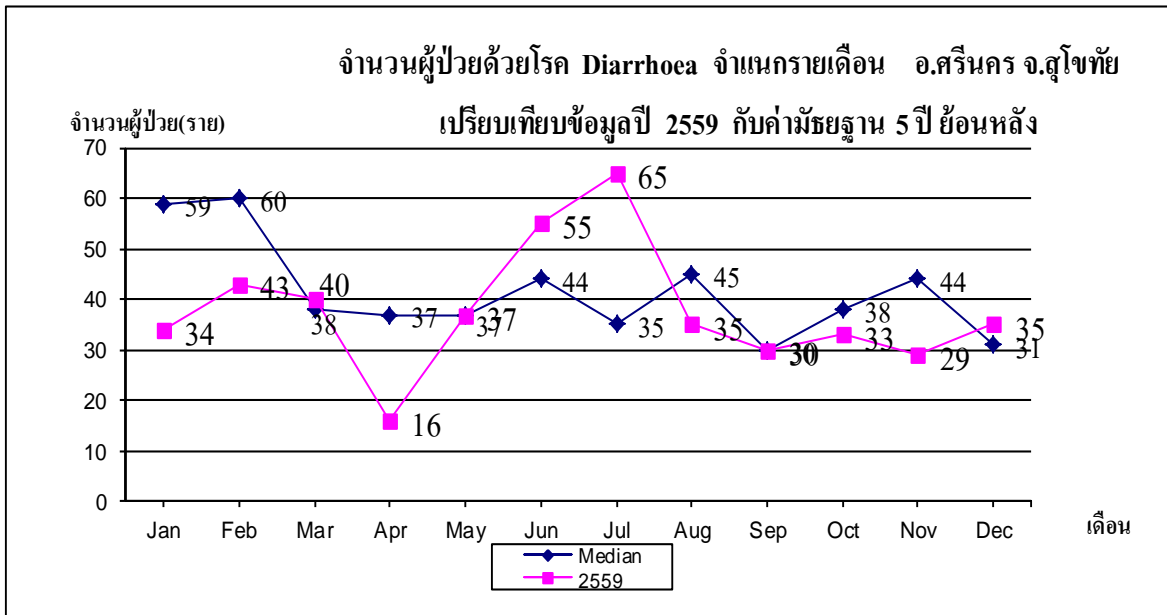
และพบว่าตำบลที่มีอัตราผู้ป่วยโรคอุจจาระร่วงมากที่สุดคือ ตำบลศรีนคร อัตราป่วยเท่ากับ 172.01 ต่อประชากรแสนคน รองลงมาคือตำบลน้ำชุม อัตราป่วยเท่ากับ 163.87 ต่อประชากรแสนคน และตำบลหนองบัว อัตราป่วย 131.23 ต่อประชากรแสนคน ตามลำดับ

งานระบาดวิทยาและควบคุมป้องกันโรคติดต่อทั่วไป  
โรงพยาบาลศรีนคร โทร 055-652725 ต่อ 115

# 1. สรุปรายงานสถานการณ์โรค Diarrhoea

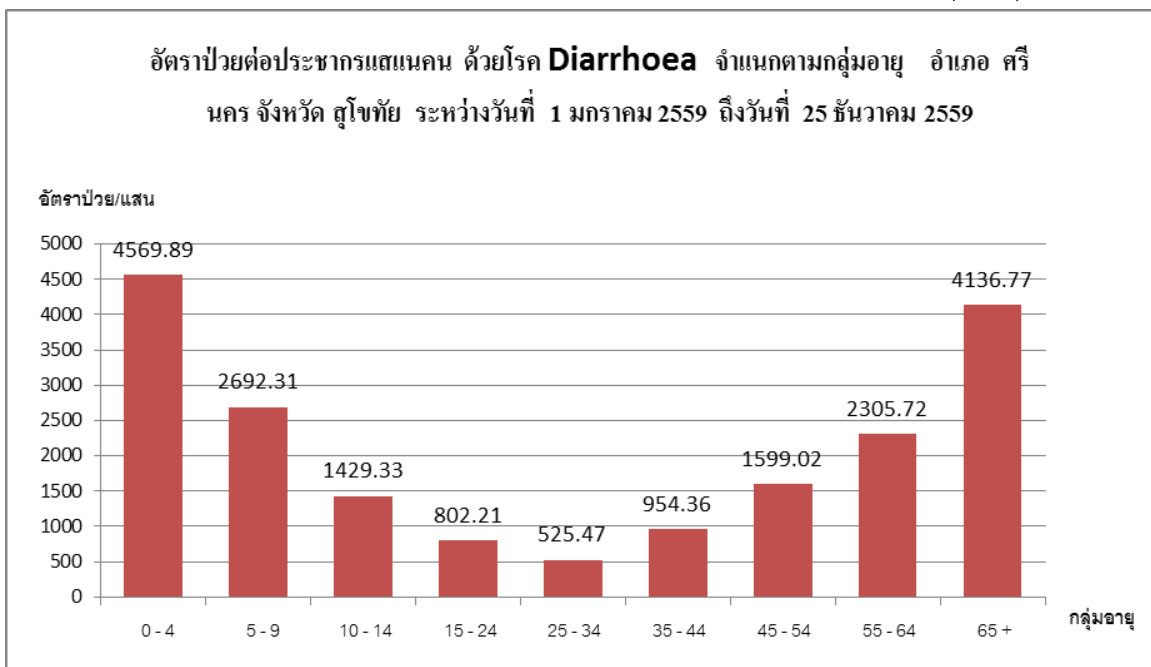
อำเภอศรีนคร จังหวัดสุโขทัย ระหว่างวันที่ 1 มกราคม 2559 – 25 ธันวาคม 2559

กราฟที่ 1.1 แสดงจำนวนผู้ป่วยด้วยโรค Diarrhoea จำแนกรายเดือน เปรียบเทียบข้อมูลปี 2559 กับ ค่ามัธยฐาน 5 ปีย้อนหลัง



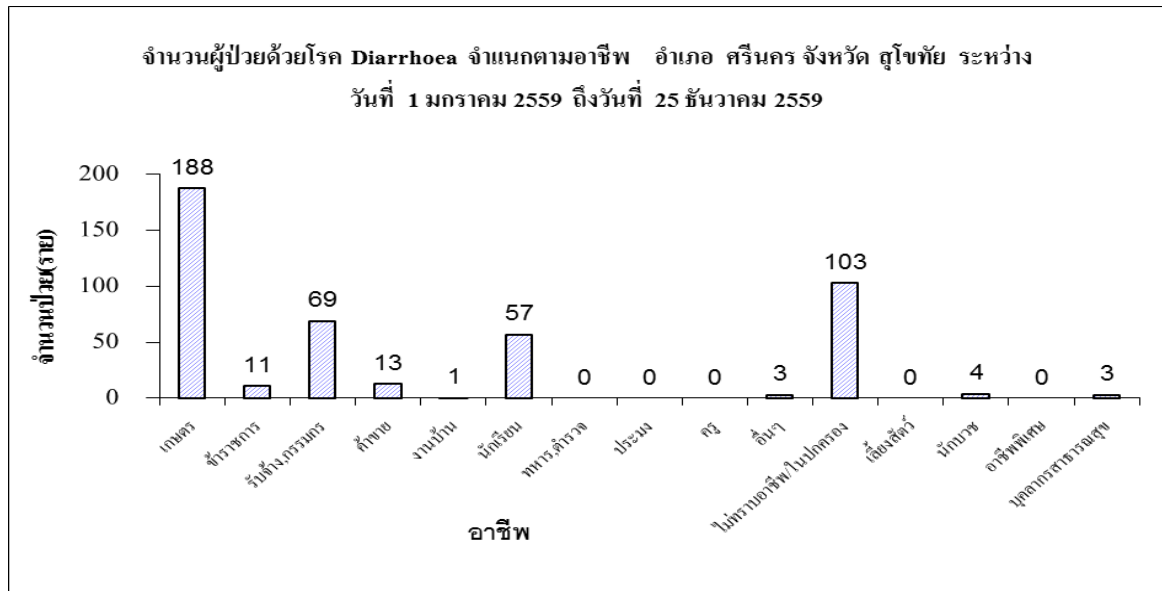
จากข้อมูลข้างต้น พบว่า จำนวนผู้ป่วยด้วยโรค Diarrhoea จำแนกรายเดือน เปรียบเทียบข้อมูลปี 2559 กับค่ามัธยฐาน 5 ปีย้อนหลัง คือช่วงเดือนธันวาคม มีจำนวนผู้ป่วยเท่ากับ 35 ราย ซึ่งมีความมากกว่า ค่ามัธยฐาน แสดงว่าการป้องกันควบคุมโรคยังไม่ดี ทางระบาดวิทยาควรมีการพัฒนาคุณภาพและเฝ้าระวังเพิ่มขึ้น เพื่อให้จำนวนผู้ป่วยด้วยโรค Diarrhoea มีค่าน้อยกว่าค่ามัธยฐาน

กราฟที่ 1.2 แสดงอัตราป่วยต่อประชากรแสนคน ด้วยโรค Diarrhoea จำแนกตามกลุ่มอายุ



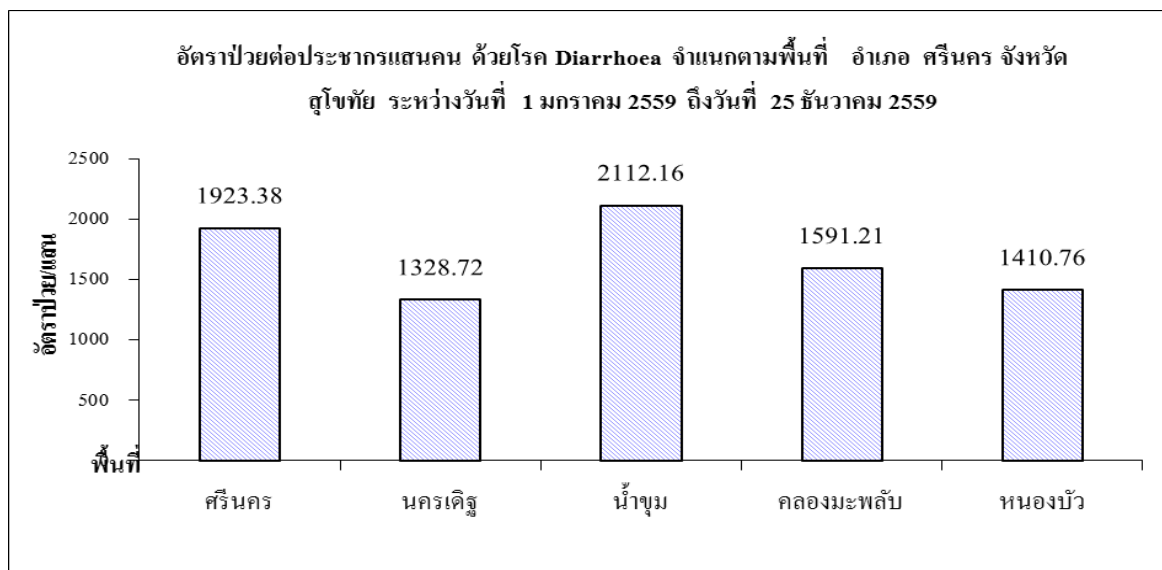
จากข้อมูลข้างต้น พบว่า กลุ่มอายุที่มีอัตราป่วยต่อประชากรแสนคน ด้วยโรค Diarrhoea มากที่สุด คือ กลุ่มอายุ 0 - 4 ปี อัตราป่วยต่อประชากรแสนคนเท่ากับ 4569.89 ราย รองลงมาคือ กลุ่มอายุ 65 ปี ขึ้นไป อัตราป่วยต่อประชากรแสนคนเท่ากับ 4136.77 ราย และกลุ่มอายุ 5-9 ปี อัตราป่วยต่อประชากรแสนคนเท่ากับ 2692.31 ราย ตามลำดับ

**กราฟที่ 1.3** แสดงจำนวนผู้ป่วยด้วยโรค Diarrhoea จำแนกตามอาชีพ



จากข้อมูลข้างต้น พบว่า อาชีพที่มีจำนวนผู้ป่วยด้วยโรค Diarrhoea มากที่สุดคือเกษตรกร จำนวนผู้ป่วยเท่ากับ 188 ราย รองลงมาคือ อาชีพ นปค. จำนวนผู้ป่วยเท่ากับ 103 ราย และอาชีพรับจ้างจำนวนผู้ป่วยเท่ากับ 69 รายตามลำดับ

**กราฟที่ 1.4** แสดงอัตราป่วยต่อประชากรแสนคน ด้วยโรค Diarrhoea จำแนกตามพื้นที่

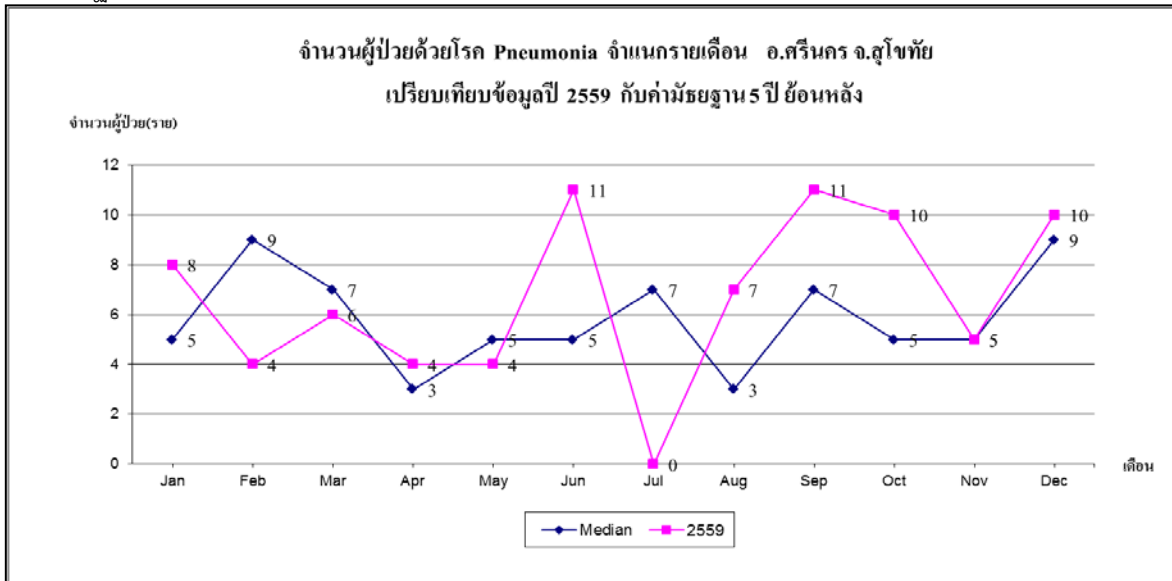


จากข้อมูลข้างต้น พบว่า ตำบลที่มีอัตราป่วยต่อประชากรแสนคน ด้วยโรค Diarrhoea สูงสุดคือ ตำบลน้ำขุม อัตราป่วยเท่ากับ 2112.16 ราย ต่อประชากรแสนคน รองลงมาคือ ตำบลศรีนคร อัตราป่วยเท่ากับ 1923.38 ราย ต่อประชากรแสนคน และตำบลคลองมะพลับ อัตราป่วยเท่ากับ 1591.21 ราย ต่อประชากรแสนคน ตามลำดับ

## 2. สรุปรายงานสถานการณ์โรคปอดบวม

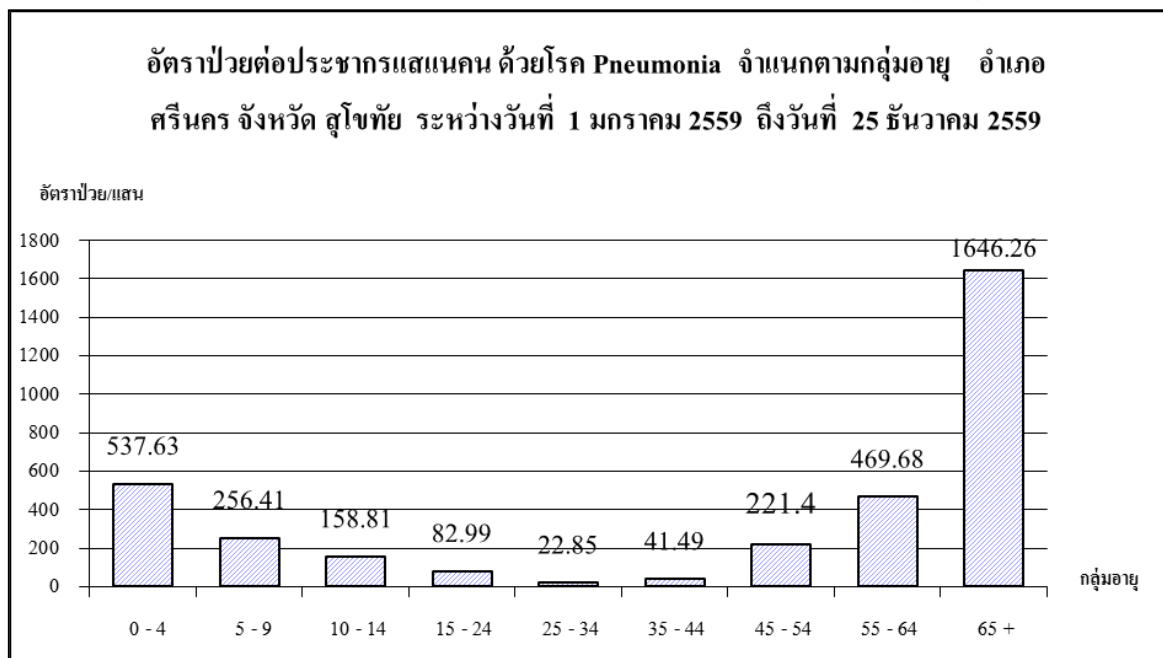
อำเภอศรีนคร จังหวัดสุโขทัย ระหว่างวันที่ 1 มกราคม 2559 – 25 ธันวาคม 2559

**กราฟที่ 2.1** แสดงจำนวนผู้ป่วยด้วยโรคปอดบวม จำแนกรายเดือน เปรียบเทียบข้อมูลปี 2559 กับ ค่ามัธยฐาน 5 ปีย้อนหลัง



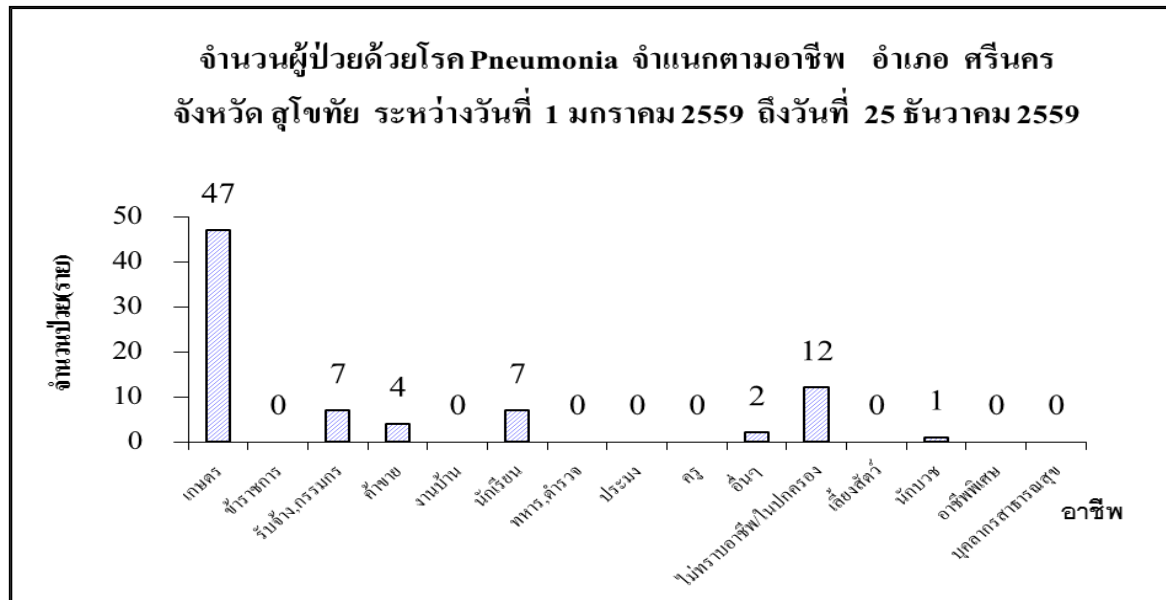
จากข้อมูลข้างต้น พบว่า จำนวนผู้ป่วยด้วยโรคปอดบวม จำแนกรายเดือน เปรียบเทียบ ข้อมูลปี 2559 กับค่ามัธยฐาน 5 ปีย้อนหลัง คือช่วงเดือนธันวาคม มีจำนวนผู้ป่วยเท่ากับ 10 ราย ซึ่งมียค่ามากกว่าค่ามัธยฐาน ย้อนหลัง 5 ปี แสดงว่าการป้องกันควบคุมโรคยังไม่ดี ทางระบาดวิทยาควรมีการพัฒนาคุณภาพและเฝ้าระวังเพิ่มขึ้น เพื่อให้จำนวนผู้ป่วยด้วยโรคปอดบวมลดลง มีค่าน้อยกว่าค่ามัธยฐาน

**กราฟที่ 2.2** แสดงอัตราป่วยต่อประชากรแสนคน ด้วยโรคปอดบวม จำแนกตามกลุ่มอายุ



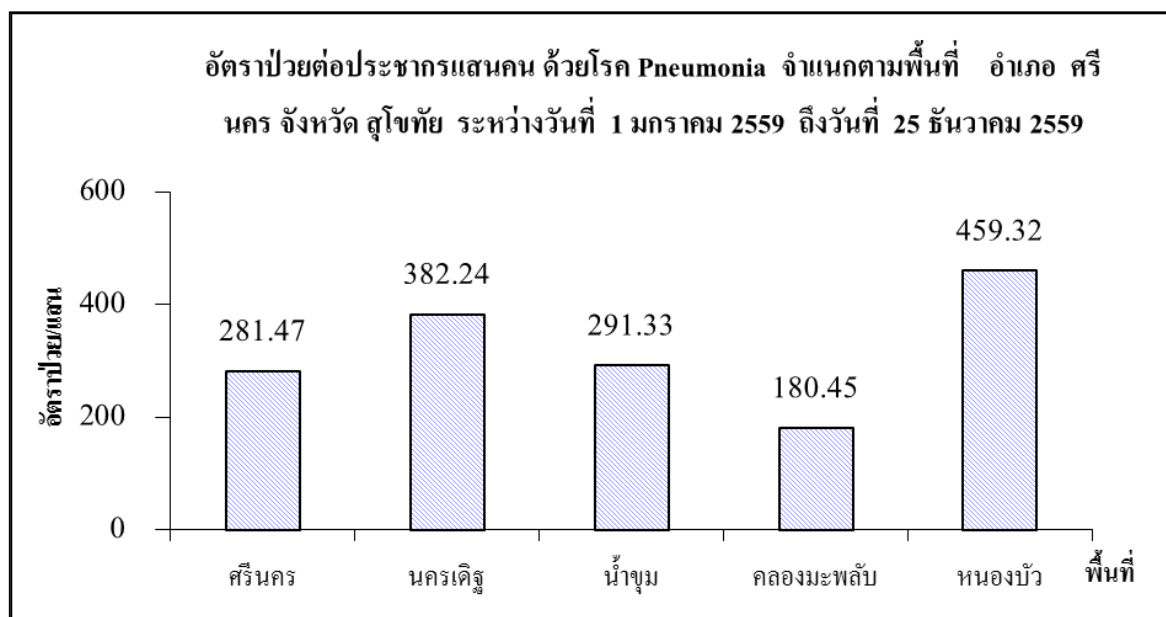
จากข้อมูลข้างต้น พบว่า ช่วงอายุที่พบอัตราผู้ป่วย ด้วยโรคปอดบวม มากที่สุดคือ ช่วงอายุ 65 ปีขึ้นไป อัตราป่วยต่อประชากรแสนคนเท่ากับ 1646.26 ราย รองลงมาคือ ช่วงอายุ 0-4 ปี อัตราป่วยต่อประชากรแสนคนเท่ากับ 537.63 ราย และช่วงอายุ 55-64 ปี อัตราป่วยเท่ากับ 469.68 ราย ตามลำดับ

กราฟที่ 2.3 แสดงจำนวนผู้ป่วยด้วยโรค ปอดบวม จำแนกตามอาชีพ



จากข้อมูลข้างต้น พบว่า อาชีพที่มีจำนวนผู้ป่วยด้วยโรคปอดบวม มากที่สุดคือ อาชีพเกษตรกร จำนวนผู้ป่วยเท่ากับ 47 ราย รองลงมาคือ อาชีพ ในความปกครอง/ไม่ทราบอาชีพ จำนวนผู้ป่วยเท่ากับ 12 ราย และรับจ้าง,กรรมกร / นักเรียน อย่างละจำนวนผู้ป่วยเท่ากับ 7 ราย ตามลำดับ

กราฟที่ 2.4 แสดงอัตราป่วยด้วยโรคปอดบวม จำแนกตามพื้นที่

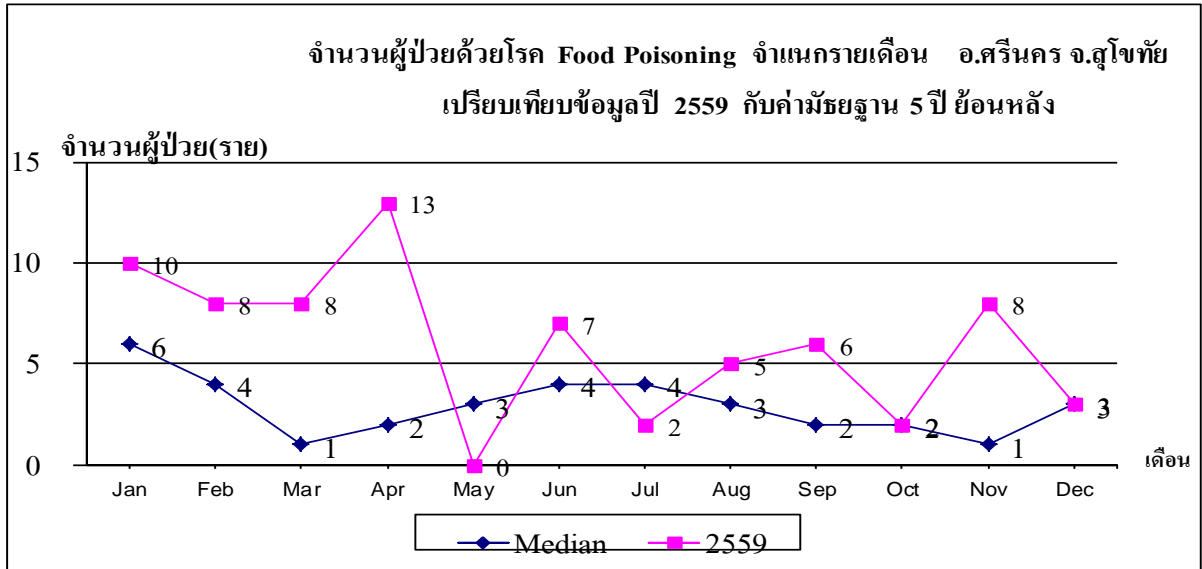


จากข้อมูลข้างต้น พบว่า ตำบลที่มีอัตราป่วยต่อประชากรแสนคน ด้วยโรคปอดบวม สูงสุดคือ ตำบลหนองบัว อัตราป่วยเท่ากับ 459.32 ราย ต่อประชากรแสนคน รองลงมาคือ ตำบลนครเดิฐ อัตราป่วยเท่ากับ 382.24 ราย ต่อประชากรแสนคน และตำบลน้ำชุม อัตราป่วยเท่ากับ 291.33 ราย ต่อประชากรแสนคน ตามลำดับ

### 3. สรุปรายงานสถานการณ์โรค Food Poisoning (อาหารเป็นพิษ)

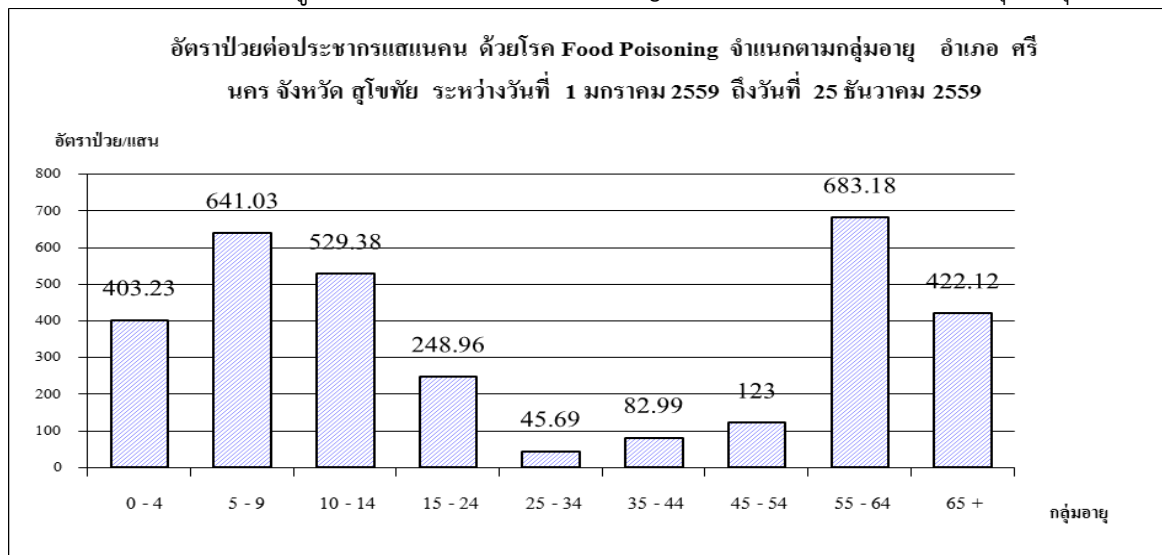
อำเภอศรีนคร จังหวัดสุโขทัย ระหว่างวันที่ 1 มกราคม 2559 – 25 ธันวาคม 2559

กราฟที่ 3.1 แสดงจำนวนผู้ป่วยด้วยโรค Food Poisoning (อาหารเป็นพิษ) จำแนกรายเดือน เปรียบเทียบข้อมูลปี 2559 กับค่ามัธยฐาน 5 ปีย้อนหลัง



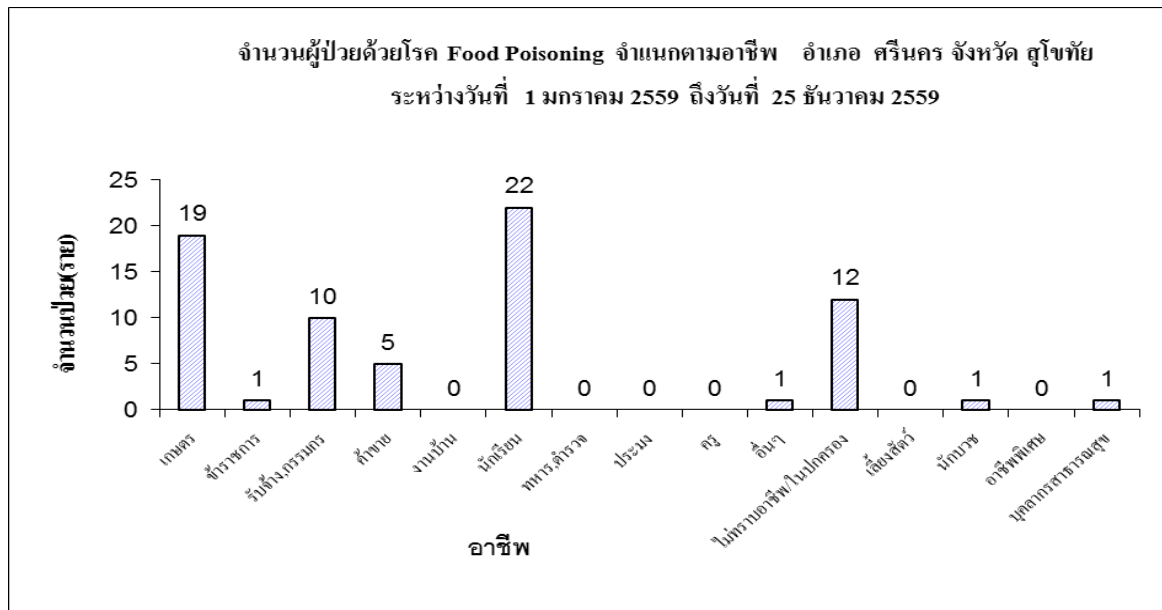
จากข้อมูลข้างต้น พบว่า จำนวนผู้ป่วยด้วยโรค Food Poisoning (อาหารเป็นพิษ) จำแนกรายเดือน เปรียบเทียบข้อมูลปี 2559 กับค่ามัธยฐาน 5 ปีย้อนหลัง คือช่วงเดือนธันวาคม จำนวนผู้ป่วยด้วยโรค Food Poisoning (อาหารเป็นพิษ) เท่ากับ 3 ราย ซึ่งมีค่าเท่ากับค่ามัธยฐานย้อนหลัง 5 ปี แสดงว่า ระบบควบคุมป้องกันและเฝ้าระวังโรค Food Poisoning (อาหารเป็นพิษ) ควรเพิ่มคุณภาพมากขึ้น เพื่อให้โรค Food Poisoning (อาหารเป็นพิษ) มีค่าน้อยกว่าค่ามัธยฐาน

กราฟที่ 3.2 แสดงจำนวนผู้ป่วย ด้วยโรค Food Poisoning (อาหารเป็นพิษ) จำแนกตามกลุ่มอายุ



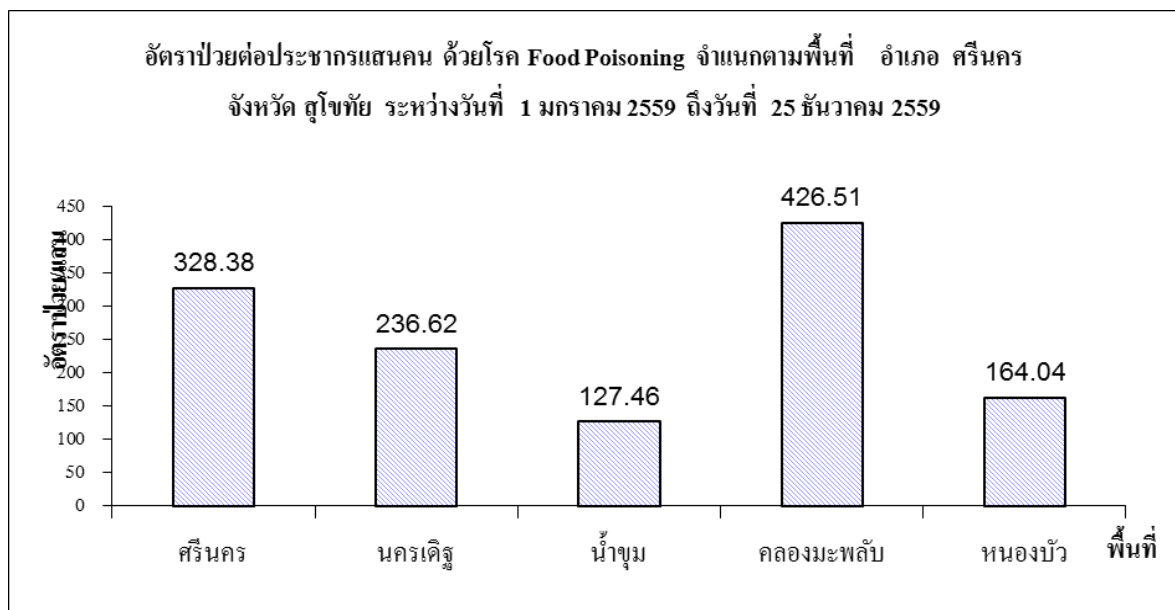
จากข้อมูลข้างต้น พบว่า ช่วงอายุที่พบอัตราป่วย ด้วยโรค Food Poisoning (อาหารเป็นพิษ) มากที่สุดคือ ช่วงอายุ 55-64 ปี อัตราป่วยต่อประชากรแสนคนเท่ากับ 683.18 ราย รองลงมาคือ ช่วงอายุ 5-9 ปี อัตราป่วยต่อประชากรแสนคนเท่ากับ 641.03 ราย และช่วงอายุ 10-14 ปี อัตราป่วยต่อประชากรแสนคนเท่ากับ 529.38 ราย ตามลำดับ

**กราฟที่ 3.3** แสดงจำนวนผู้ป่วยด้วยโรค Food Poisoning (อาหารเป็นพิษ) จำแนกตามอาชีพ



จากข้อมูลข้างต้น พบว่า อาชีพที่มีจำนวนผู้ป่วยด้วยโรค Food Poisoning (อาหารเป็นพิษ) มากที่สุดคือ อาชีพนักเรียน จำนวนผู้ป่วยเท่ากับ 22 ราย รองลงมาคืออาชีพเกษตรกร จำนวนผู้ป่วยเท่ากับ 19 ราย และนปค.และรับจ้าง จำนวนผู้ป่วยเท่ากับ 12 รายตามลำดับ

**กราฟที่ 3.4** แสดงอัตราป่วยต่อประชากรแสนคน ด้วยโรค Food Poisoning (อาหารเป็นพิษ)จำแนกตามพื้นที่



จากข้อมูลข้างต้น พบว่า ตำบลที่มีอัตราป่วยต่อประชากรแสนคน ด้วยโรค Food Poisoning (อาหารเป็นพิษ) สูงสุดคือ ตำบลคลองมะพลับ อัตราป่วยเท่ากับ 426.51 ราย ต่อประชากรแสนคน รองลงมาคือ ตำบลศรีนคร อัตราป่วยเท่ากับ 328.38 ราย ต่อประชากรแสนคน และตำบลนครเค็ฐ อัตราป่วยเท่ากับ 236.62 ราย ต่อประชากรแสนคน ตามลำดับ